



AGIR

Aide et Accompagnement à l'Entrepreneuriat

Rencontre annuelle AGIR des institutions, des associations et des entreprises impliquées dans le domaine de la création et de l'accompagnement des entreprises



AGIR 2AE Février 2023



AGIR 2AE

Agenda

- Présentation AGIR abcd et AGIR 2AE: Vision/ croissance
- Vision de nos partenaires (MLT, BPI, IHG)
- Témoignages de nos bénéficiaires
- Forum
- Buffet



Agenda

- **Présentation AGIR abcd et AGIR 2AE: Vision/ croissance**
- Vision de nos partenaires (MLT, BPI, IHG)
- Témoignages de nos bénéficiaires
- Forum
- Buffet



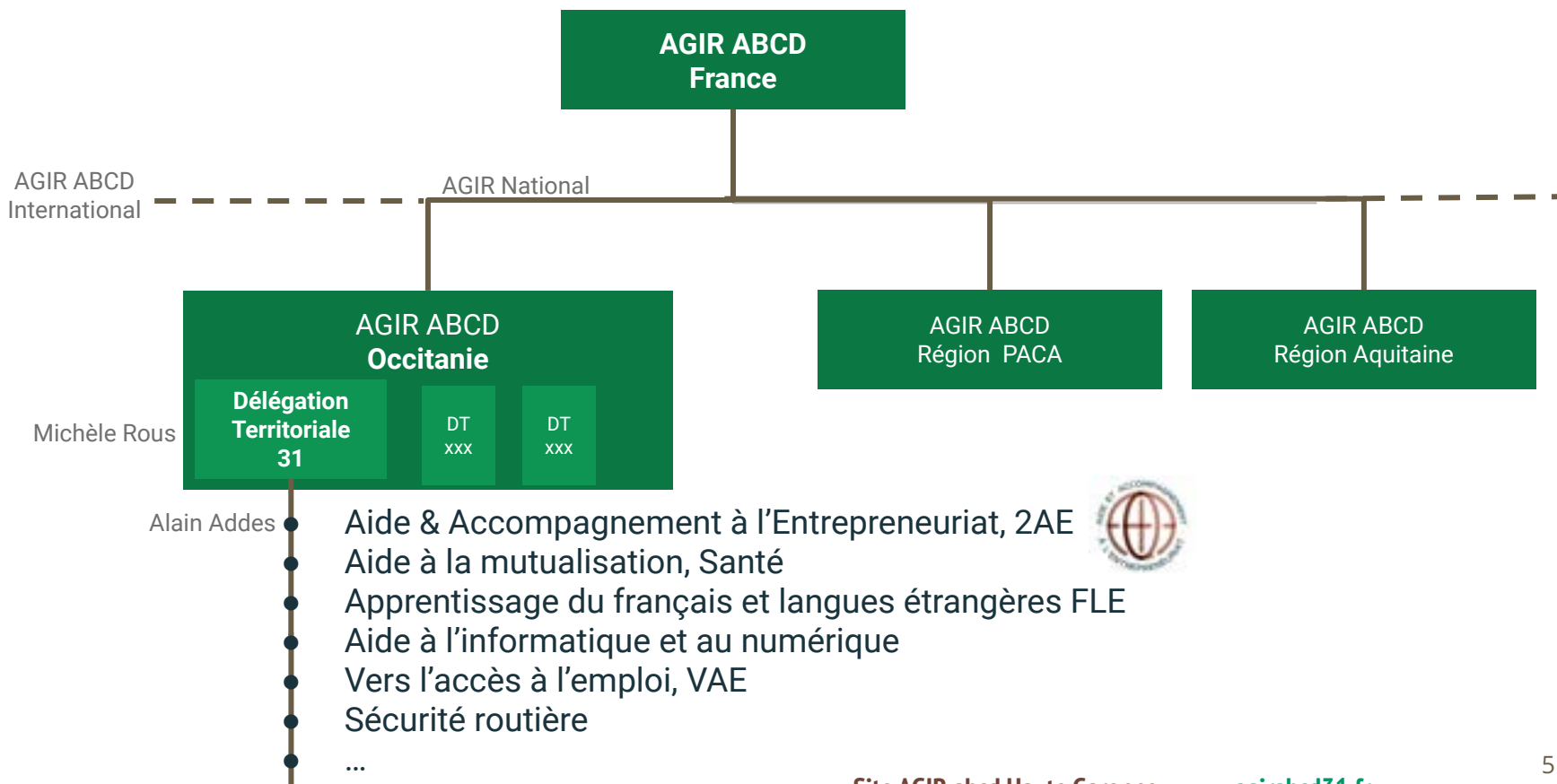
AGIR ABCD en bref

- Association fondée en 1983
- Organisation non gouvernementale apolitique et aconfessionnelle
- Reconnue d'utilité publique depuis août 1990
- Plus de 3000 adhérents !

Dans le respect de sa charte, les adhérents d'AGIR abcd apportent bénévolement à tous ceux qui en expriment le besoin : aide, accompagnement et soutien

AGIR abcd en bref

- Organisation décentralisée
- 57 délégations départementales et 68 antennes
- Activité à l'étranger depuis 1983
- Activité en France depuis 1985



AGIR Aide et Accompagnement à l'Entrepreneuriat (2AE)

Notre raison d'être :

- Aider à la création d'entreprises créatrice d'emplois
- Accompagner leur développement et leur adaptation à de nouveaux défis

Notre accompagnement :
en binôme, professionnel, humain,
bienveillant et dans le temps !

[Lien pour la version web](#)

[Lien pour la version mobile](#)



Nos Enjeux Aujourd'hui

1. Renforcer/ augmenter (la création d'entreprise)
2. Economiser les ressources
3. Réduire et maîtriser les risques pour Maximiser les chances de succès



Agir sur la chronologie de la création de bout en bout



Agir sur l'environnement de l'entreprise et son écosystème (externe-interne)



Partenariats : Initiative Haute Garonne /
Mission Locale de Toulouse
/ BPI / Autres acteurs



Un Accompagnement Unique

Agir sur la chronologie de la création de bout en bout

Résultats :

- Proposer des réponses aux manques de support constatés dans le processus de création
- Individualisation
- Anticipation
- Accompagnement des évolutions
- Faciliter les transformations

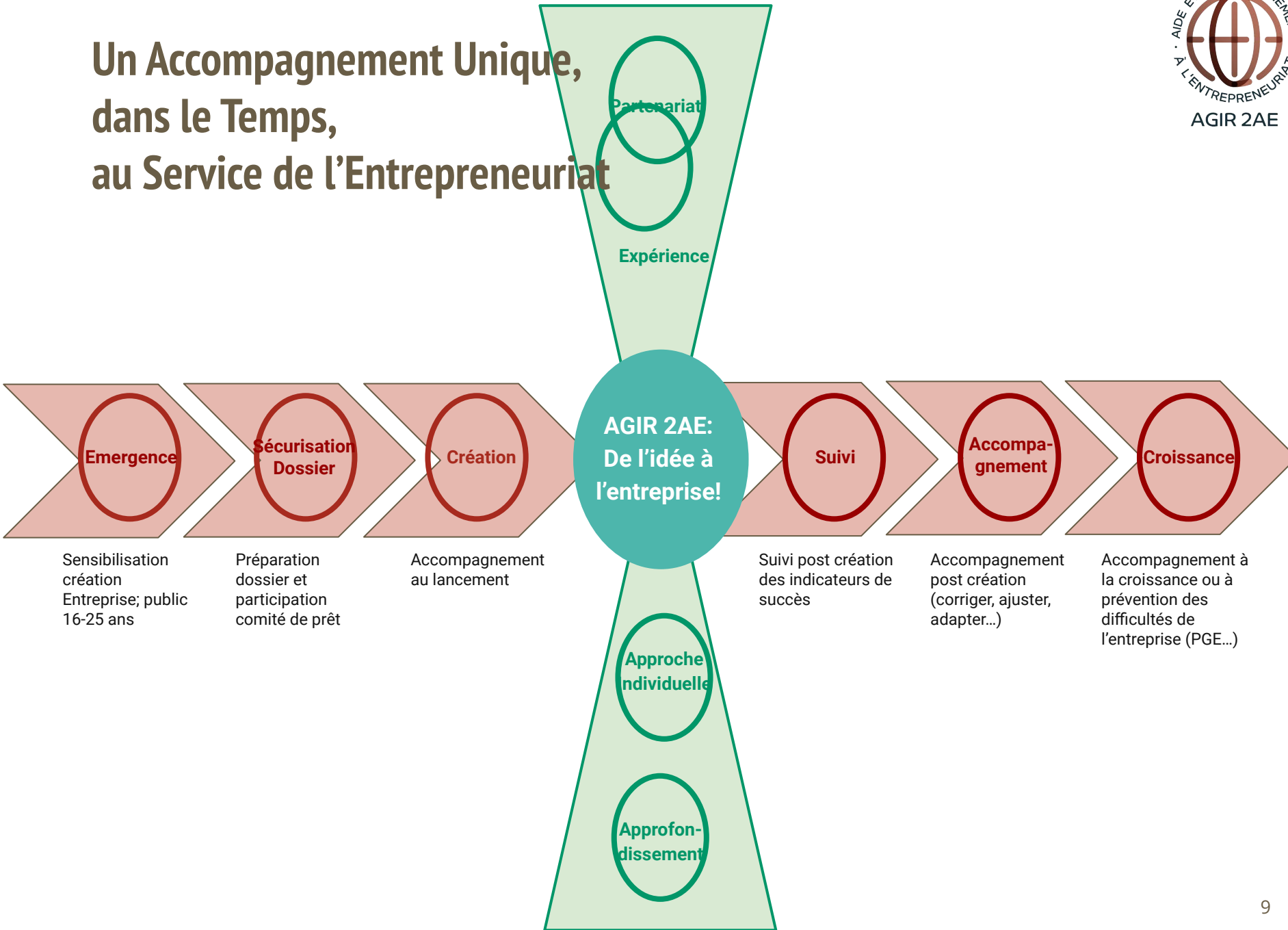
Accompagner les créateurs d'entreprise

Agir sur l'environnement de l'entreprise et son écosystème (externe-interne)

Résultats :

- Découverte des acteurs externes
- Favoriser les relations, briser l'isolement
- Accompagnement terrain
- Devenir chef d'entreprise :
 - Ses ressources
 - Son organisation
 - Son pilotage
 - Ses compétences

Un Accompagnement Unique, dans le Temps, au Service de l'Entrepreneuriat



Présentation de l'équipe 2AE



En haut, de gauche à droite:

Andrée Drouin : andree.drouin@hotmail.fr
06 27 60 48 55

Frank Frehring : frehringfrank@gmail.com
06 08 84 23 15

Alain Addes : alain.addes@gmail.com
06 13 62 38 27

Jean-François Magenties : jfmagenties@aol.com
06 76 49 91 30

En bas, de gauche à droite:

Gérard Santolini : gerard.santolini@gmail.com
06 11 98 67 02

Jean-Pierre Vialaneix : jp.vialaneix@gmail.com
06 07 88 41 75

Philippe Miralles : ph.miralles@gmail.com
06 81 26 95 37

Une équipe de bénévoles aux compétences variées et complémentaires



AGIR 2AE

Agenda

- Présentation AGIR abcd et AGIR 2AE: Vision/ croissance
- **Vision de nos partenaires (MLT, BPI, IHG)**
- Témoignages de nos bénéficiaires
- Forum
- Buffet

Mission Locale de Toulouse - Cécile Ducros

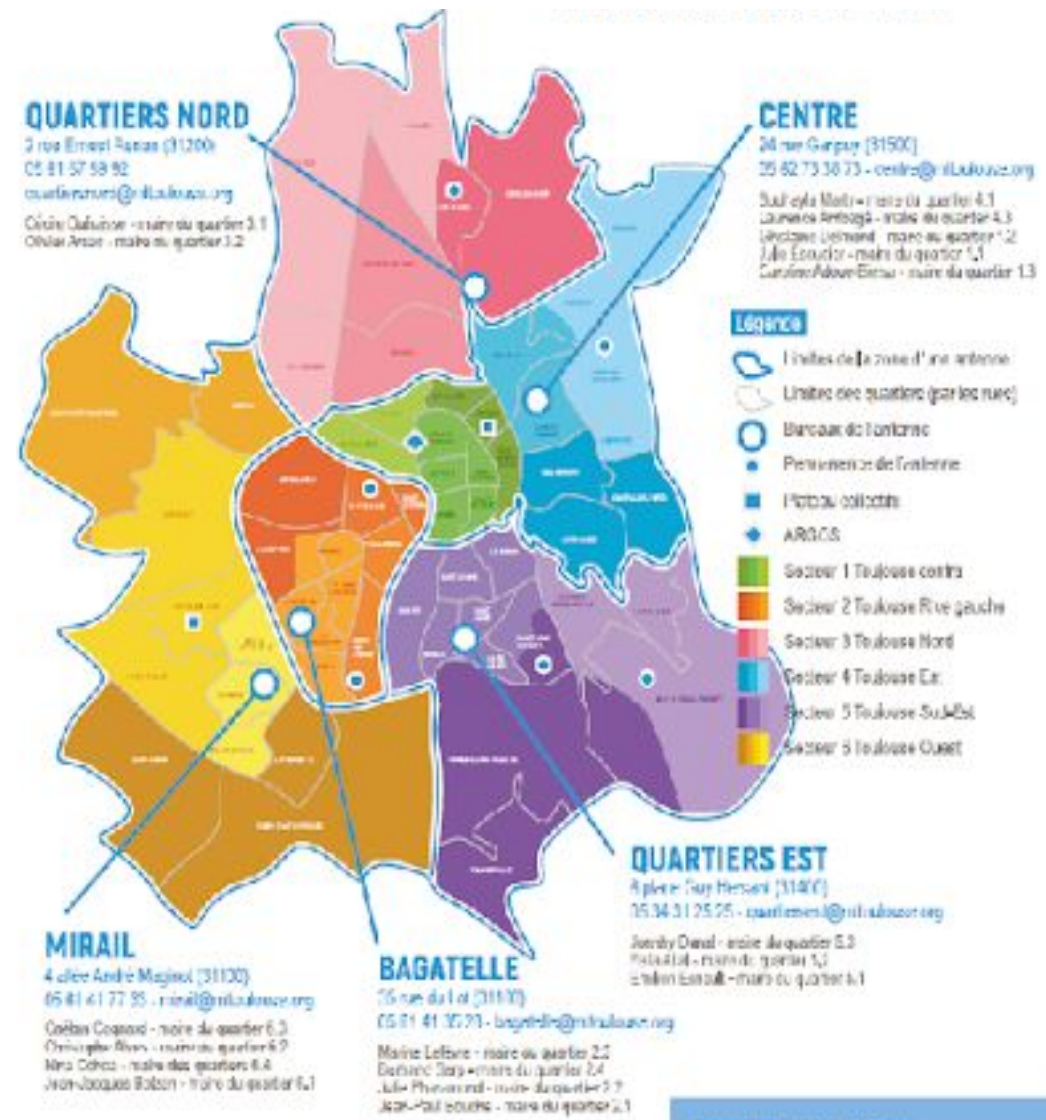


138 Professionnels

5 antennes + 2 annexes

2 plateaux d'activité

8 permanences

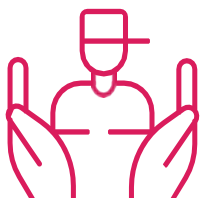


Notre mission, les chiffres clés



21 598

Jeunes en contact



9 952

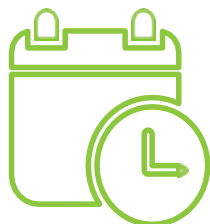
Jeunes accompagnés

Membre du service public de l'emploi, les Missions Locales sont des organismes qui ont pour objectif d'aider les jeunes, de 16 à 25 ans révolus, à résoudre l'ensemble des difficultés liées à leur insertion professionnelle et sociale.



4 501

Jeunes en premier accueil
Dont **21%** de jeunes QPV



117 470

Entretiens,
ateliers

La Mission Locale de Toulouse offre ainsi aux jeunes un accompagnement personnalisé et global pour leur permettre d'accéder à l'autonomie et à l'emploi.



Genèse de notre projet

1
consta
t



43% des jeunes ML **ont envie d'entreprendre** mais **82%** **s'autocensurent*** **Manque de confiance** en soi et en son projet

1
projet



Créateurs d'Avenir : **Permettre aux jeunes d'exprimer leur envie d'entreprendre et les accompagner pour passer de l'idée au projet.**

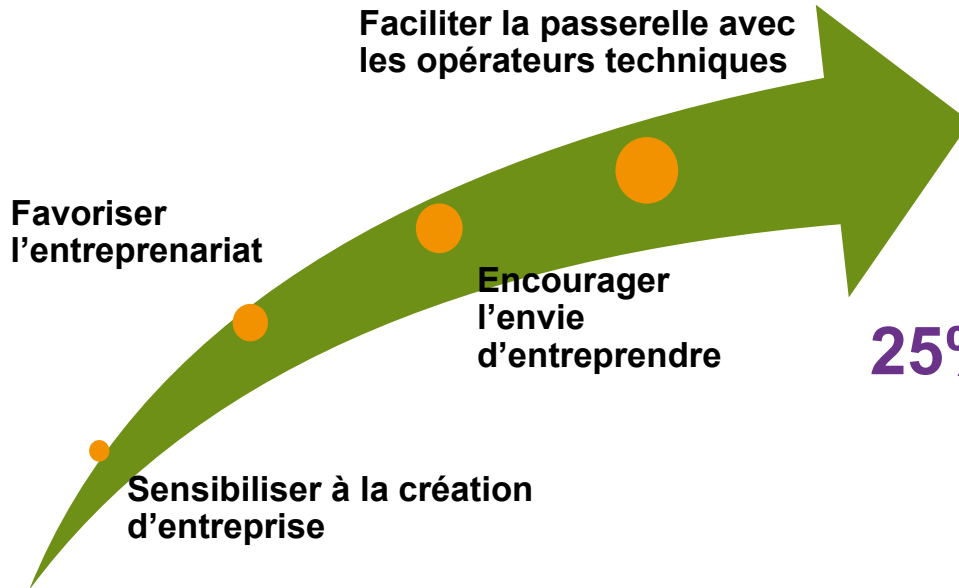


1
métho
de



Le groupement des créateurs permet une **première étape fondamentale** du continuum de l'entrepreneuriat. Cette première étape **d'émergence des projets et d'orientation** est essentielle pour permettre aux personnes d'accéder à l'accompagnement **des réseaux spécialisés dans l'aide à la création et la reprise d'entreprise.**

De l'idée à la création d'activité



151 jeunes sensibilisés

70 jeunes accompagnés

54% de femmes

25% des jeunes peu ou pas qualifiés

10% de QPV

Les partenaires phares



**Vous avez une idée, un rêve,
un projet ?**

Osez vous lancer avec votre Groupement de Créateurs !



**Groupement
de Créateurs**
Toulouse

Mission Locale Toulouse
Marina BLANGIS
marina.blangis@mltoulouse.org
Tél : 06 46 31 32 30
mltoulouse.org


www.groupement-de-createurs.fr



Marina BLANGIS

Animatrice

"Groupement de Créateurs"

06 46 31 32 30

marina.blangis@mltoulouse.org

**Groupement
de Créateurs**
Le réseau



RETROUVEZ NOUS SUR LES RÉSEAUX SOCIAUX



Facebo
k



Twitter



Instagra
m



Linkedi
n



Youtub
e

et consultez notre
site

mltoulouse.org



BPI - Florence Prestat

Présentation



Les missions de bpifrance création

1. Sensibiliser, préparer et orienter :

- Bpifrance contribue activement à promouvoir l'entrepreneuriat et l'esprit d'entreprendre, notamment chez les jeunes, en partenariat avec les acteurs de l'écosystème entrepreneurial.
- Son site internet - www.bpifrance-creation.fr - propose un accès simple et personnalisé à l'information et à

l'offre d'accompagnement disponible sur les territoires. Il informe, prépare et oriente vers des professionnels qualifiés les entrepreneurs et les porteurs d'un projet entrepreneurial.

2. Accompagner et financer :

- Bpifrance soutient les acteurs de l'accompagnement et déploie avec eux :
 - des outils financiers sous forme de prêts d'honneur, de micro-crédit, de garantie bancaire facilitant l'accès des porteurs de projet au crédit bancaire,
 - des dispositifs d'accompagnement (conseils, coaching, mentorat...).

3. Observer et comprendre

- Avec son Observatoire de la création d'entreprise (OCE), Bpifrance Création suit et analyse l'évolution de la création d'entreprises en France et dans ses territoires.

4. Agir pour tous et dans tous les territoires

- Bpifrance innove et accompagne l'émergence d'un cadre plus favorable à l'initiative économique notamment au profit des territoires fragiles.
En conjuguant des solutions d'accompagnement à une palette de solutions financières, son ambition est notamment de devenir le partenaire numéro un des entrepreneurs des quartiers.

La Création, en bref

Bpifrance Création soutient et anime l'action en faveur de la création d'entreprise via les réseaux spécialisés dans ce domaine.

Animation des réseaux d'accompagnement

- Professionnalisation des réseaux
- Développement de leurs activités auprès des créateurs

Jeunes

- Sensibilisation à l'entrepreneuriat
- Pré-accompagnement
- Financement via les Prêts d'Honneur

Femmes

- Déployer les plans d'actions régionaux pour l'entrepreneuriat des femmes (PAREF)
- Favoriser la création et la croissance des entreprises dirigées par des femmes
- Lutter contre les stéréotypes de genre

Quartiers Prioritaires de la Ville (QPV)

- Faciliter l'accès à l'offre (Tournée EP, Bus, etc.)
- Animer et accompagner (et FAE)

Sensibiliser et Observer

- Informer et orienter les entrepreneurs
- Suivre et analyser l'évolution de la création d'entreprise

28 RÉSEAUX
1 894
IMPLANTATIONS
+ de 4 500 SALARIÉS
+ de 53 000
BÉNÉVOLES
142 000
accompagnements
142 600 jeunes
sensibilisés
51 500
financements

Un continuum

**Sensibiliser
préparer
orienter**

**Accompagner
Financer**

1

Sensibiliser, préparer et orienter



Sensibiliser le grand public et les jeunes en particulier



Communiquer sur les réseaux sociaux



Mettre à disposition des informations pratiques sur bpifrance-creation.fr



Le Pass'entrepreneur :

- Business plan en ligne
- Aide au choix du statut
- Contenus personnalisés...



Qui peut m'accompagner ?

2

Accompagner et financer



Soutenir les acteurs de l'accompagnement à la création d'entreprises



Déployer des outils financiers : prêts d'honneur, micro-crédits, garantie bancaire...



Être le centre de ressources et de formation des conseillers à la création



Accompagner les collectivités territoriales dans leur politique entrepreneuriale

Une ambition

Observer et comprendre

Pour tous dans tous les territoires

3

Observer et comprendre



Observer et analyser l'évolution de la création d'entreprises en France et dans ses territoires



Mieux cerner les besoins et attentes des créateurs



Valoriser les bonnes pratiques

4

Agir pour tous et dans tous les territoires



Favoriser l'entrepreneuriat pour tous partout en France



Faciliter l'accès à l'offre d'accompagnement et de financement des entreprises



Animer les communautés



Accélérer les entreprises



Co-construire avec les partenaires des territoires

bpifrance-CRÉATION.FR

Le site de référence sur la création-reprise



3 ESPACES

- Entrepreneur
- Institutionnel
- Conseiller

DES CONTENUS EXPERT

- Méthodes
- Fiches techniques
- Outils pour entreprendre

LE PASS'ENTREPRENEUR

- Information sélectionnée
- Business plan en ligne
- Orientation personnalisée
- Outils pratiques

DES CONTENUS CHAUDS

- Actualités
- Témoignages
- Interviews d'experts
- Manifestations, etc.

Le lancement de Bpifrance. creation.fr

Site de contenus

Site de services

bpifrance **CRÉATION**

PRÉPAREZ-VOUS À RÉUSSIR VOTRE CRÉATION D'ENTREPRISE

bpifrance-creation.fr

1
Le Pass'entrepreneur

- Business plan en ligne
- Aide au choix de votre statut
- Contenus personnalisés...

2
Qui peut vous accompagner ?

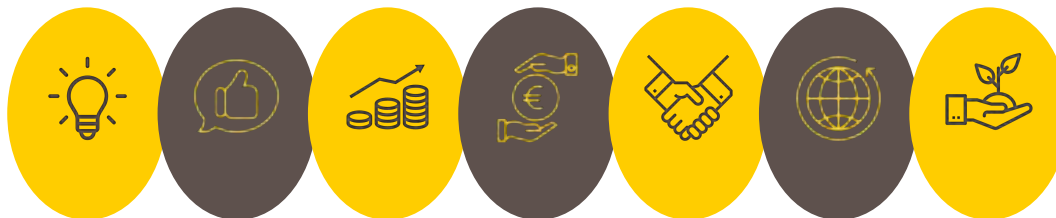
- L'annuaire des réseaux d'accompagnement sur tout le territoire

3
Des contenus fiables et des fiches pratiques

- Marchés porteurs
- Juridique
- Financement
- Vie de votre entreprise...

#TraceTaRoute

Une offre complète d'interventions au sein de chaque Direction Régionale



01

L'INNOVATION

Financement de programmes R&D et de la mise sur le marché de ces innovations

02

LA GARANTIE

Des financements bancaires et des interventions en fonds propres

03

FONDS PROPRES

Prise de participations minoritaires, dans les PME, ETI, et GE françaises, directement, ou avec des fonds spécialisés ou des fonds partenaires

04

FINANCEMENT

Du Court Terme (mobilisation du poste client) et du Moyen Long Terme (financement de projets, d'investissements et du cycle d'exploitation) en partenariat avec les établissements bancaires

05

ACCOMPAGNEMENT

Coacher les entrepreneurs pour en faire les leaders de demain

06

EXPORT

Financement & assurance des projets à l'export et à l'international ainsi qu'accompagnement à l'international avec Business France

07

CRÉATION

Bpifrance Création, a pour objectif de faciliter l'entrepreneuriat pour tous en levant les barrières à l'information, au financement et à la croissance

La Garantie, en bref

Bpifrance apporte des garanties aux banques pour financer les entreprises dans les phases les plus risquées, notamment de création ou de transmission.

Création

- Acquisition d'un fonds de commerce
- Investissement corporels ou incorporels et BFR

Transmission

- Prise de contrôle majoritaire : croissance externe ou LBO
- Acquisition d'un fonds de commerce

Renforcement

- New money – hors investissement
- Consolidation à MT de concours CT
- Acquisition d'actifs
- Prêt personnel => apports fonds propres
- Externalisation d'actif

Développement

- Investissement corporel ou incorporel
- Accroissement de BFR

Cautions

- Soumission
- Restitution d'acomptes
- Avances de démarrage
- Bonne fin, bonnes exécutions, performance
- Garantie de paiement aux sous-traitants

Dispositif destiné aux PME au sens européen uniquement

Quotité de garantie de 30 % à 70 % en fonction de la nature du projet

L'Innovation, en bref

Bpifrance soutient les projets innovants en apportant des solutions sous forme de subvention, d'avance récupérable, de prêt, de prise de participation et de garantie

Création d'entreprise innovante

- Bourse French Tech
- Aide ante création

Faisabilité du projet

- Accompagnement et validation
- Aide au montage du partenariat du projet collaboratif

Renforcement

- En fonds propres (prêts d'amorçage / prise de participation directe ou indirecte / French Tech Seed-Obligations convertibles / Qualification « Entreprise innovante aux FCPI »)
- Accompagnement et formation au pitch

Développement

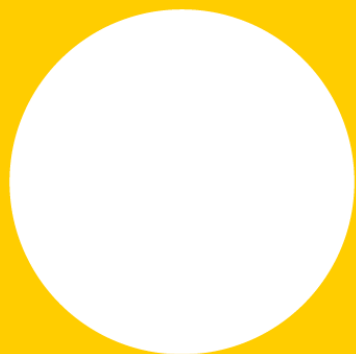
- En individuel : aide pour le développement du projet et Concours
- En partenariat : aide aux projets collaboratifs
- À l'international : développement en Europe et à l'international

Financement

- Prêt Innovation
- Garantie de prêt bancaire
- Aide au financement de diagnostics sur des sujets stratégiques (design, IA, PI...)

Mise en relation avec des partenaires et clients

- Bpifrance Le Hub : plateforme de connexion entre grands groupes, PME/ETI, et startups
- Welcome : plateforme de mise à disposition de locaux favorisant la relation entre startups et PME/ETI
- Missions d'immersion à l'International
- Pass French Tech : programme d'accompagnement premium pour entreprises en hyper-croissance



**SERVIR
L'AVENIR**



Initiative Haute Garonne- Gérard Trullen

AGIR ABCD

Aides et Accompagnement à l'Entrepreneuriat

9 février 2023

Fondateurs



CREATION

2001 Catastrophe AZF

→ Un fonds légué par

Pour participer à la reconstruction économique



Prêts CREATION REPRISE au Chef d'Entreprise □ améliorer ses fonds propres

- Taux 0%,
 - Sans garantie,
 - Accompagnement,
 - tous secteurs,
- Gratuité totale.

ENTRAINER UN EFFET LEVIER BANQUE

01

Aujourd'hui : IHG 4M€ la mission

LA REUSSITE DES CHEFS D'ENTREPRISE :

Dans le cadre de leur liberté de décision :



Participer à **SECURISER** l'entreprise,
Eclairer la route par l'expérience des
bénévoles,



L'analyse approfondie des dossiers (3 étapes)

L'appui au long cours personnalisé

Le réseautage

Le financement

Depuis 2001

Sécurisation efficace ?

Taux de remboursement IHG
97,4 %

(en % des prêts financés)

Financé: 10 721 121 €, 1 287 dossiers traités



9,30

Effet levier bancaire

IHG : La Sécurisation, un suivi personnalisé de l'Entrepreneur

Les Facilitatrices, Les Facilitateurs

Des Chefs d'entreprise
ou cadres bénévoles

**Courbe d'apprentissage de
l'entrepreneur
Coup de pouce financier**

Les Plus:

APPEL à EXPERT

CRÉER DU RESEAU:

- Ne pas rester seul,
- Club IHG,
- Speed business,
- Accès réseaux et formations CCI/CMA

Objectifs



Eclairer, un environnement et
un futur

Pour un bon aboutissement
du projet
du nouveau chef d'entreprise



Favoriser
le partage

d'expérience ou de réseau entre
pairs



Rompre
l'isolement du créateur

ou repreneur d'entreprise

Intervention

FINANCIERE

01 Dossiers montés par IHG

- Prêt Création
- Prêt Reprise
- Prêt Croissance
- Prêt Innovation

02 Accès fonds supplémentaires

- Ph BPI: PHS,PHCR;PHR
- Prêt Occitanie transmission
- Prêt CREALIA

03 Activité 2022:

210 prêts 1 275 K€
120 Entrepreneurs
257 emplois

Prêts bancaires associés
10 692 k€

Valorisation hors administratif

- 1821 h Ingénierie financière et business plan
- 1239 h de sécurisation et suivi

Les Bénévoles, l'oxygène d'IHG

- Financement du fonctionnement réduit et incertain
- Besoin de la compétence d'entrepreneurs et d'experts
 - Instruction des dossiers
 - Comités d'agrément, comités de suivi, réunions de validation « Innovation »
 - Facilitation
- 83 bénévoles intervenant tour à tour
- Origines variées, dont les **Associations d'Accompagnement**



8 Membres 6 Dédiés « Création Reprise Croissance » + 2 dédiés « Innovation »



8 Membres Dédiés « Innovation »

Antennes Agréées et Ordres



AMORCAGE OU INDUSTRIALSATION



AMORCAGE : l'idée loin du marché



INDUSTRIALISATION : PdC, prototype, premiers clients

Comité Spécifique

- Multi-compétences,
- 360° du dossier,
- De la plateforme de mise en relation internet à la fabrication de neurones
- Etc...

Amorçage : validation de l'idée en tant que concept

Financement symbolique
Présentation à CREALIA
Facilitation réalisée par IHG

Industrialisation : prototype ou premières commandes
Financement

Présentation complémentaire à CREALIA
Facilitation réalisée par IHG



L'environnement d'accompagnement des entrepreneurs

Qu'elle proposition?

01 De nombreuses structures
d'accompagnement mais sans
coordination ...

02 Répondant à des besoins
différents, conjoints ou
similaires

03 Demandant les mêmes
informations, chacune
ayant son comité de
décision



- ❑ **Création d'un Réseau de l'accompagnement : objectif**
- ❑ **Une cartographie de l'offre**
- ❑ **Convergeant vers un dossier de base + informations spécifiques**

Les partenaires d'Initiative Haute-Garonne

Partenaires Fonds d'Intervention

Partenaires Gold



Partenaires Silver

Airbus DS, Sicoval

Mais aussi

AG2R, Exco Gracié,

HC&Associés,

Jansen Benoit, Kloarys

Developpement...

Les partenaires d'Initiative Haute-Garonne

Partenaires Fonds de fonctionnement

Partenaires Platine



Mais aussi

Airbus Développement, Société Générale, Premalliance, Ordre des Avocats, KPMG, Sogesco, System, Les Aménageurs Réunis, Anouk Deque Communication, Ordre des Experts-Comptables, Incubateur Régional Midi-Pyrénées, Magellium, AXA Agence Darmau, In Extenso, MPA Traiteur

Partenaires Gold

Crédit Agricole, Banque Populaire, Crédit Mutuel Midi Atlantique, Nobladis, Sodirev, Eads Astrium, Banque Courtois, Communauté d'Agglomération du Muretain, Sicoval, La Poste, Toulouse Interim, Groupe Mornay (AGME), Promologis, DDTEFP

Merci de votre écoute

Œuvrons pour un accompagnement plus efficace





AGIR 2AE

Agenda

- Présentation AGIR abcd et AGIR 2AE: Vision/ croissance
- Vision de nos partenaires (BPI, MLT, IHG)
- **Témoignages de nos bénéficiaires**
- Forum
- Buffet

Témoignages de bénéficiaires

- **Entreprise traditionnelle, par IHG :**
 - Mr Torelli, "Les Vivants",
 - Mr Allagui, "Glass and Mug"
- **Création d'entreprise individuelle, par la Mission Locale :**
 - Mme Gouveia
- **Innovation, par IHG :**
 - Mr Vigneau, TakeAir

Restaurant Les Vivants - David Torelli

DAVID TORELLI, SOMELIER RESTAURATEUR
RESTAURANT LES VIVANTS

SUIVI PAR AGIR 2AE DEPUIS 2016

Brasserie Cave GLASS & MUG - Frank Allagui

Fabrique de bijoux - Elizabeth Gouveia

Take Air - Benjamin Vigneau



AGIR 2AE

Agenda

- Présentation AGIR abcd et AGIR 2AE: Vision/ croissance
- Vision de nos partenaires (BPI, MLT, IHG)
- Témoignages de nos bénéficiaires
- **Forum**
- Buffet



**FACILITATEUR DU NUMÉRIQUE
EN OCCITANIE !**

#TransfoNumérique #InclusionNumérique #NumériqueResponsable
#Innovation #Entrepreneuriat #Talents



lamelee.com

PRESENTATION DE LA MÊLÉE

Depuis plus de 20 ans, l'association La Mêlée anime le secteur du numérique et de l'innovation en rassemblant ses nombreux utilisateurs et acteurs sur l'ensemble de la Région Occitanie. Au cœur d'un écosystème particulièrement dynamique, La Mêlée est un véritable laboratoire d'idées et de projets.

Nos missions :

- Développer l'usage du numérique sur l'ensemble des territoires de la région Occitanie.
- Sensibiliser et accompagner aux enjeux de la transformation numérique et de la cybersécurité.
- Accélérer l'innovation et faciliter la collaboration entre entreprises innovantes et agiles.
- Encourager l'entrepreneuriat et accompagner les porteurs de projets dans la création de Startups.
- Promouvoir les métiers du numérique, l'emploi et la formation, faire monter les talents en compétence.
- Favoriser un numérique inclusif et écoresponsable.



Edouard Forzy
Bastien Langlais
Bastien Ingweiler
Elise Brunet
Mathias Estano

- EFC : Un nouveau modèle de développement économique et sociétal plus soutenable
- Concilier sobriété et développement où comment faire mieux avec moins?
- Une économie de l'utile centrée sur la valeur réelle d'usage
- La coopération au cœur de la création de valeur



Jean-Marc Bertolino
Accompanateur



Elodie Guyot
Dirigeante



Penser & agir utile



Comment gagner de l'argent sans bousiller la planète et tuer des gens ?



Sensibiliser les jeunes de 13 à 25 ans à l'esprit d'entreprendre



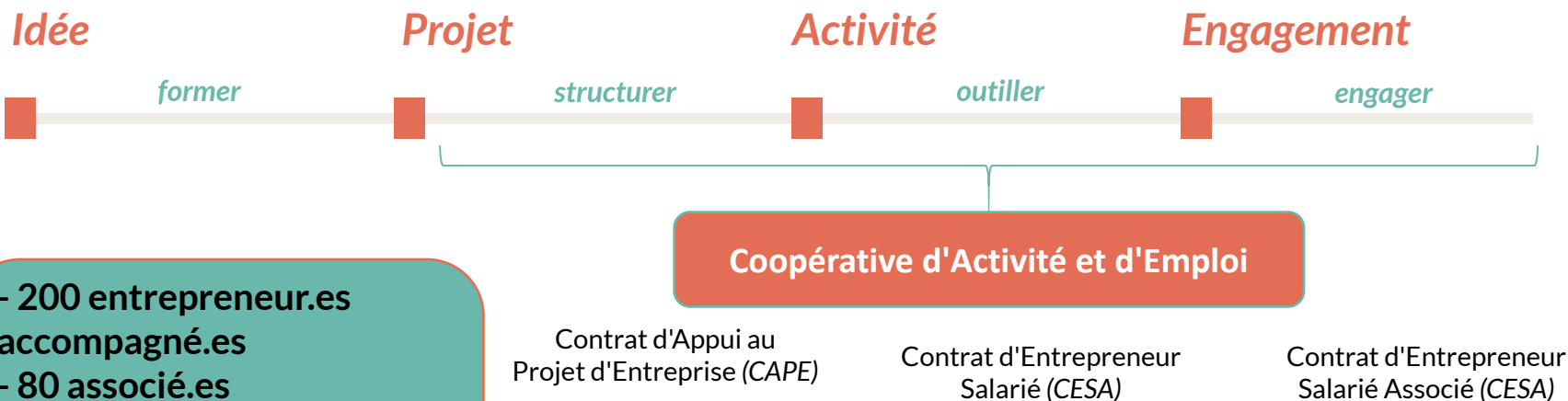
Nous organisons **gratuitement** des témoignages de **vie**, de **parcours d'entrepreneurs bénévoles** pour :

- Contribuer à l'orientation et l'**insertion professionnelle**
- **Encourager les jeunes** à réaliser leurs ambitions
- Montrer aux jeunes qu'il **n'y a pas de fatalité** en raison de ses origines ou de son sexe
- Donner aux jeunes des **rôles modèles**
- Transmettre les **valeurs entrepreneuriales**

Charlotte Jacob
Patricia Galvao

La maison de l'initiative (MI) a été imaginée en 1994 comme un espace d'expérimentation, de structuration et de développement de *l'entrepreneuriat de femmes*.

- Un espace *sécurisant* où l'échec n'est pas une fatalité.
- Un espace *d'échanges* où trouver un interlocuteur à l'écoute pour *accompagner son projet* et *rebondir* si besoin.
- Un espace *de développement* qui propose un parcours, mutualise des outils, une équipe d'appui, un réseau et des compétences pour *poursuivre l'aventure entrepreneuriale*.



- 200 entrepreneur.es accompagnés.es
- 80 associé.es
- 72% de Femmes
- Indépendant.es ou Collectifs
- Des activités diverses



ENTREPRENDRE
POUR
APPRENDRE
Occitanie

Membre de JA Worldwide®

Créateurs de nouvelles perspectives

Association Loi 1901,
reconnue d'Intérêt
général, agréée par
l'Education Nationale,

□ Appartenance à la
fédération nationale :
Entreprendre Pour
Apprendre France et
JA Worldwide

Notre mission : révéler le
potentiel des jeunes et
développer leur **esprit
d'entreprendre à travers
l'expérience concrète, en
équipe, de l'entrepreneuriat**

+ de 10 années
d'existence en Occitanie

Céline Bonneau
Hugo Venzal

**L'expérience
Mini-Entreprise®**

= 1 projet + 1 encadrant +
1 mentor + 1 facilitateur EPA



Forum - Qui est parmi nous ?

- Ecole Régionale de la Seconde Chance
- Groupement des Créateurs Toulouse
- Union Régionale SCOP Occitanie
- Mouvement Associatif Occitanie
- Les Premières Occitanie
- LINKLUSION handicapés créateur entreprise
- Passerelles et Compétences
- Réseau Entreprendre Occitanie Garonne
- Les Apprentis d'Auteuil
- Groupement des Créateurs
- Airbus Développement
- Banque Populaire Occitanie
- France Active
- Maison des Initiatives
- C.J.D.
- My Creo Academy
- MOOVJEE
- Scop Egalitere
- Les Mampreneures
- Terres EFC Occitanie
- ECTI
- Les Entrep'
- Axa
- Crédit Agricole Innov31



AGIR 2AE

Clôture et Buffet



AGIR

